

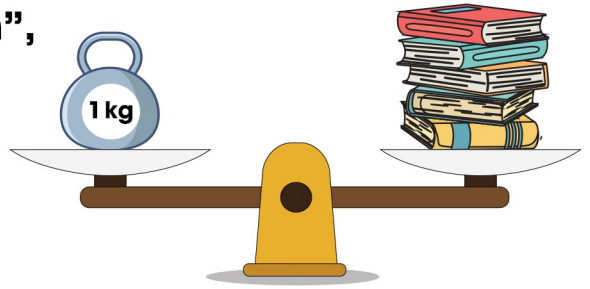
BÀI 34: Hoạt động thực hành và trải nghiệm

1. a) Em cầm quyển sách, rồi cầm cái bút chì.

Em ước lượng xem quyển sách nặng hơn hay nhẹ hơn bút chì rồi viết “nặng hơn”, “nhẹ hơn” thích hợp vào chỗ chấm.

Quyển sách bút chì.

Bút chì quyển sách.



b) Quan sát hình bên rồi viết “nặng hơn”, “nhẹ hơn” hoặc “cân nặng” thích hợp vào chỗ chấm.

5 quyển sách 1 kg.

2. Viết vào chỗ chấm (theo mẫu).



4 kg



6 kg



2 kg



5 kg



8 kg



.....



.....



.....



.....

BÀI 34: Hoạt động thực hành và trải nghiệm

3. Viết số thích hợp vào chỗ chấm.

Mỗi bình A và B chứa được số cốc nước như hình dưới đây.



a) Bình A chứa được cốc nước.

Bình B chứa được cốc nước.

b) Cả hai bình chứa được cốc nước.

c) Bình A chứa được nhiều hơn bình B cốc nước.

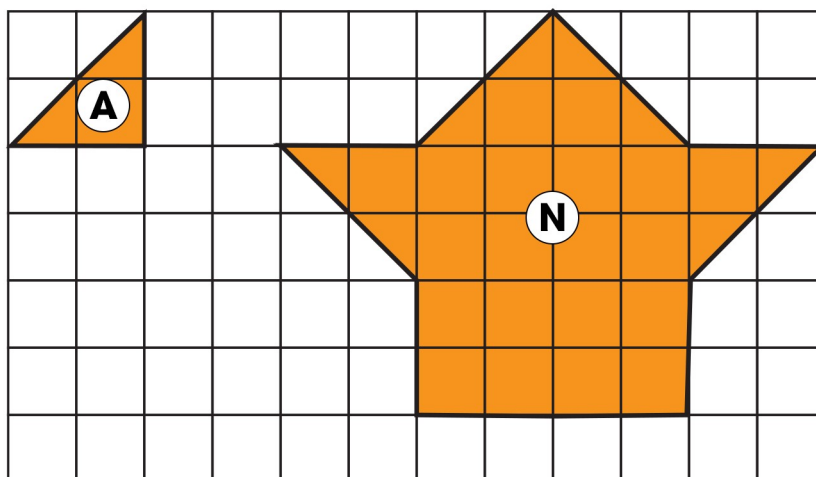
4. Viết số thích hợp vào chỗ chấm.

Dùng ca 1 / mức nước ở trong thùng đổ vào xô đỏ 4 ca đầy nước và vào xô xanh 5 ca đầy nước. Khi đó:

a) Xô đỏ có / nước.

b) Xô xanh có / nước.

5. Viết số thích hợp vào chỗ chấm.



Hình N được xếp bởi hình A.

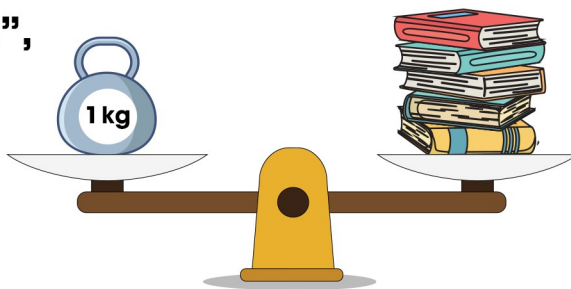
BÀI 34: Hoạt động thực hành và trải nghiệm

1. a) Em cầm quyển sách, rồi cầm cái bút chì.

Em ước lượng xem quyển sách nặng hơn hay nhẹ hơn bút chì rồi viết “nặng hơn”, “nhẹ hơn” thích hợp vào chỗ chấm.

Quyển sách ...**nặng hơn**... bút chì.

Bút chì**nhẹ hơn**.... quyển sách.



b) Quan sát hình bên rồi viết “nặng hơn”, “nhẹ hơn” hoặc “cân nặng” thích hợp vào chỗ chấm.

5 quyển sách ...**cân nặng**... 1 kg.

2. Viết vào chỗ chấm (theo mẫu).



4 kg



6 kg



2 kg



5 kg



.....8kg.....



.....10kg.....



.....11kg.....



.....7kg.....



.....9kg.....

BÀI 34: Hoạt động thực hành và trải nghiệm

3. Viết số thích hợp vào chỗ chấm.

Mỗi bình A và B chứa được số cốc nước như hình dưới đây.



a) Bình A chứa được **10** cốc nước.

Bình B chứa được **8** cốc nước.

b) Cả hai bình chứa được **18** cốc nước.

c) Bình A chứa được nhiều hơn bình B **2** cốc nước.

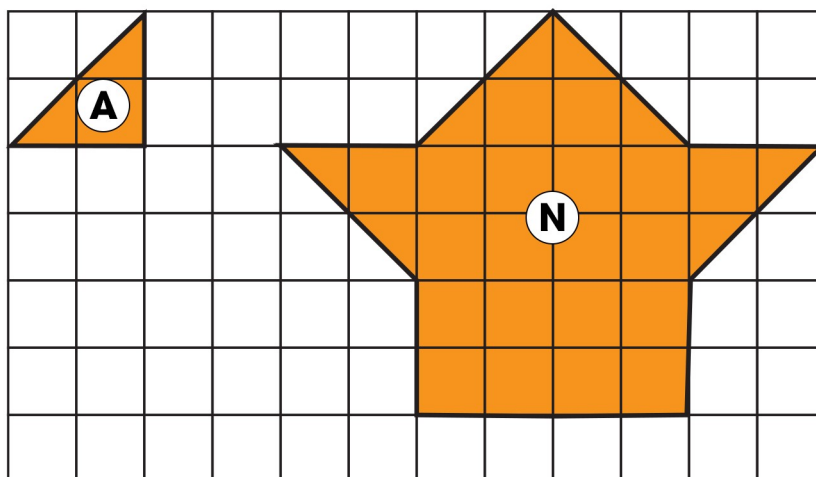
4. Viết số thích hợp vào chỗ chấm.

Dùng ca 1 / mức nước ở trong thùng đổ vào xô đỏ 4 ca đầy nước và vào xô xanh 5 ca đầy nước. Khi đó:

a) Xô đỏ có **4** / nước.

b) Xô xanh có **5** / nước.

5. Viết số thích hợp vào chỗ chấm.



Hình N được xếp bởi **12** hình A.