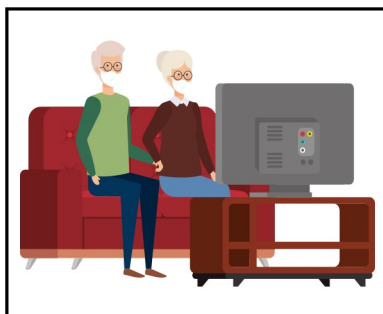


# BÀI 48: Ngày, giờ

1. Nối đồng hồ chỉ thời gian thích hợp với mỗi bức tranh:



Hải và Na đi học  
lúc 7 giờ sáng



Ông và bà xem  
tivi lúc 7 giờ tối



Mai vẽ tranh lúc  
2 giờ chiều



2. Nối đồng hồ chỉ thời gian thích hợp với mỗi bức tranh:



# BÀI 48: Ngày, giờ

## 3. Nối (theo mẫu):

1 giờ chiều	5 giờ chiều	2 giờ chiều	4 giờ chiều	3 giờ chiều	6 giờ chiều
17 giờ	16 giờ	13 giờ	14 giờ	18 giờ	15 giờ

## 4. Đọc giờ (theo mẫu):

19 : 00

Mười chín giờ hay bảy giờ tối;

20:00

20 giờ hay ..... giờ tối;

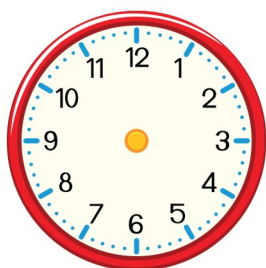
16 : 00

Mười sáu giờ hay ..... giờ chiều;

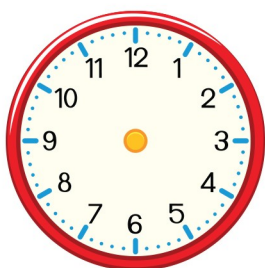
17:00

17 giờ hay ..... giờ chiều;

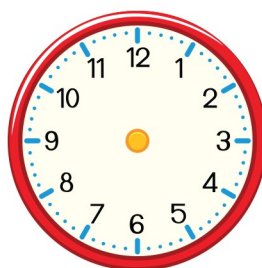
## 5. Vẽ thêm kim đồng hồ để đồng hồ chỉ thời gian tương ứng:



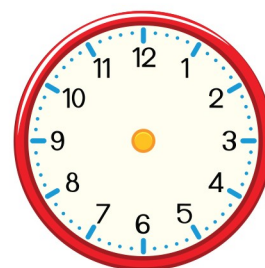
9 giờ



14 giờ



21 giờ



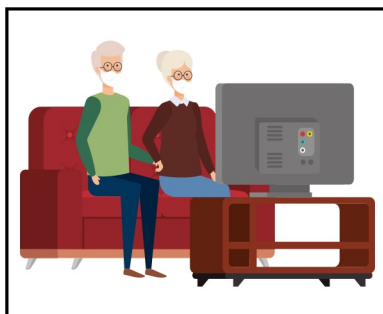
22 giờ

# BÀI 48: Ngày, giờ

1. Nối đồng hồ chỉ thời gian thích hợp với mỗi bức tranh:



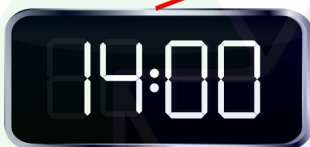
Hải và Na đi học  
lúc 7 giờ sáng



Ông và bà xem  
tivi lúc 7 giờ tối



Mai vẽ tranh lúc  
2 giờ chiều



2. Nối đồng hồ chỉ thời gian thích hợp với mỗi bức tranh:

a)



A.



B.



b)



A.

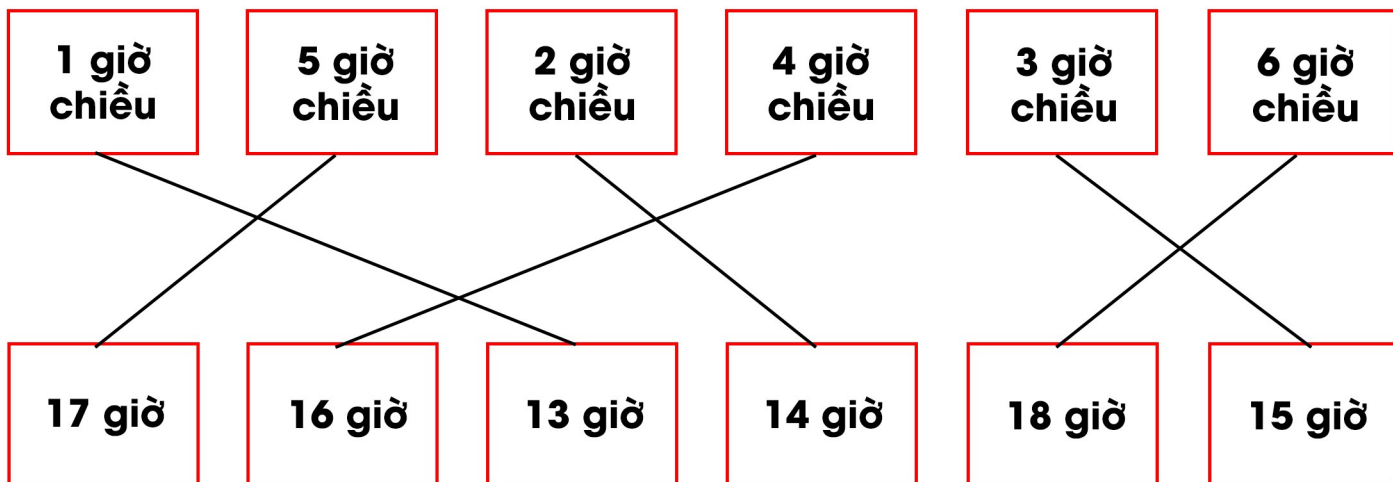


B.



# BÀI 48: Ngày, giờ

## 3. Nối (theo mẫu):



## 4. Đọc giờ (theo mẫu):



Mười chín giờ hay bảy giờ tối;



20 giờ hay .....**8**..... giờ tối;

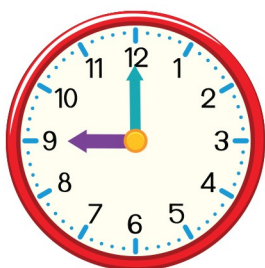


Mười sáu giờ hay .....**bốn**..... giờ chiều;

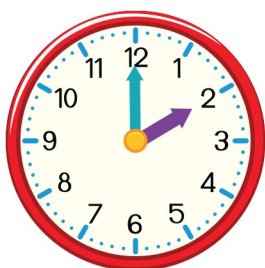


17 giờ hay .....**5**..... giờ chiều;

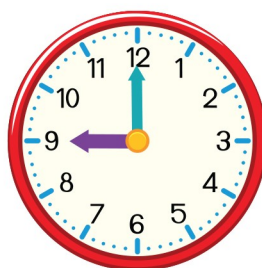
## 5. Vẽ thêm kim đồng hồ để đồng hồ chỉ thời gian tương ứng:



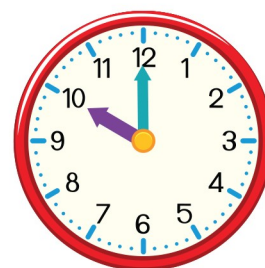
9 giờ



14 giờ



21 giờ



22 giờ