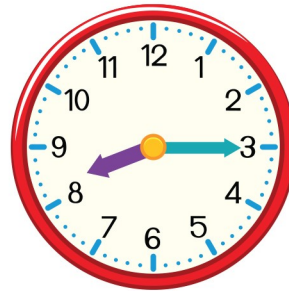


BÀI 51: Luyện tập chung

1. Đồng hồ chỉ mấy giờ?



.....



.....

2. Viết giờ thích hợp vào ô trống:



:



:

3. Xem tờ lịch sau rồi viết tiếp vào chỗ chấm:

THÁNG MƯỜI HAI						
THỨ HAI	THỨ BA	THỨ TƯ	THỨ NĂM	THỨ SÁU	THỨ BẢY	CHỦ NHẬT
		1	2	3	4	5
6	7	8	9	10	11	12
13	14	15	16	17	18	19
20	21	22	23	24	25	26
27	28	29	30	31		

Na học vẽ vào thứ Năm mỗi tuần. Vẽ trong tháng 12, Na học vẽ

vào những ngày:

.....

BÀI 51: Luyện tập chung

4. Điền các ngày còn thiếu vào tờ lịch tháng 5 dưới đây:

THÁNG 5						
Chủ nhật	Thứ hai	Thứ ba	Thứ tư	Thứ năm	Thứ sáu	Thứ bảy
	1	2			5	6
7			10		12	
14	15			18		20
	22		24		26	
28			31			

5. Quan sát tờ lịch tháng 5 ở trên, viết tiếp vào chỗ chấm:

a) Ngày 7 tháng 5 là

b) Ngày 19 tháng 5 là thứ

c) Tháng 5 có ngày.

d) Trong tháng 5 có ngày thứ hai. Đó là các ngày:

.....

e) Tuần này là thứ ba là ngày 9 tháng 5, tuần sau thứ ba là ngày

6. Đúng ghi Đ, sai ghi S vào ô trống:

Trường của Trang vào học lúc 7 giờ, Trang đi học lúc 9 giờ.

Như vậy:

Trang đi học đúng giờ.

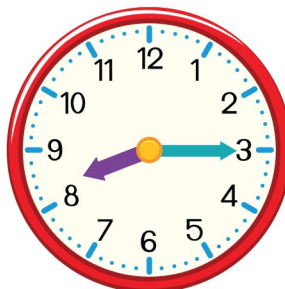
Trang đi học muộn giờ.

BÀI 51: Luyện tập chung

1. Đồng hồ chỉ mấy giờ?



1 giờ 30 phút



8 giờ 15 phút

2. Viết giờ thích hợp vào ô trống:



12 : **15**



11 : **30**

3. Xem tờ lịch sau rồi viết tiếp vào chỗ chấm:

THÁNG MƯỜI HAI						
THỨ HAI	THỨ BA	THỨ TƯ	THỨ NĂM	THỨ SÁU	THỨ BẢY	CHỦ NHẬT
		1	2	3	4	5
6	7	8	9	10	11	12
13	14	15	16	17	18	19
20	21	22	23	24	25	26
27	28	29	30	31		

Na học vẽ vào thứ Năm mỗi tuần. Vậy trong tháng 12, Na học vẽ

vào những ngày: ngày 2; ngày 9; ngày 16; ngày 23; ngày 30.

BÀI 51: Luyện tập chung

4. Điền các ngày còn thiếu vào tờ lịch tháng 5 dưới đây:

THÁNG 5						
Chủ nhật	Thứ hai	Thứ ba	Thứ tư	Thứ năm	Thứ sáu	Thứ bảy
	1	2	3	4	5	6
7	8	9	10	11	12	13
14	15	16	17	18	19	20
21	22	23	24	25	26	27
28	29	30	31			

5. Quan sát tờ lịch tháng 5 ở trên, viết tiếp vào chỗ chấm:

a) Ngày 7 tháng 5 là **Chủ nhật**.

b) Ngày 19 tháng 5 là **Thứ Sáu**.

c) Tháng 5 có **31** ngày.

d) Trong tháng 5 có **5** ngày thứ hai. Đó là các ngày: **ngày 1; ngày 8; ngày 15; ngày 22; ngày 29**.

e) Tuần này là thứ ba là ngày 9 tháng 5, tuần sau thứ ba là ngày **16**.

6. Đúng ghi Đ, sai ghi S vào ô trống:

Trường của Trang vào học lúc 7 giờ, Trang đi học lúc 9 giờ.

Như vậy:

Trang đi học đúng giờ.

S

Trang đi học muộn giờ.

Đ